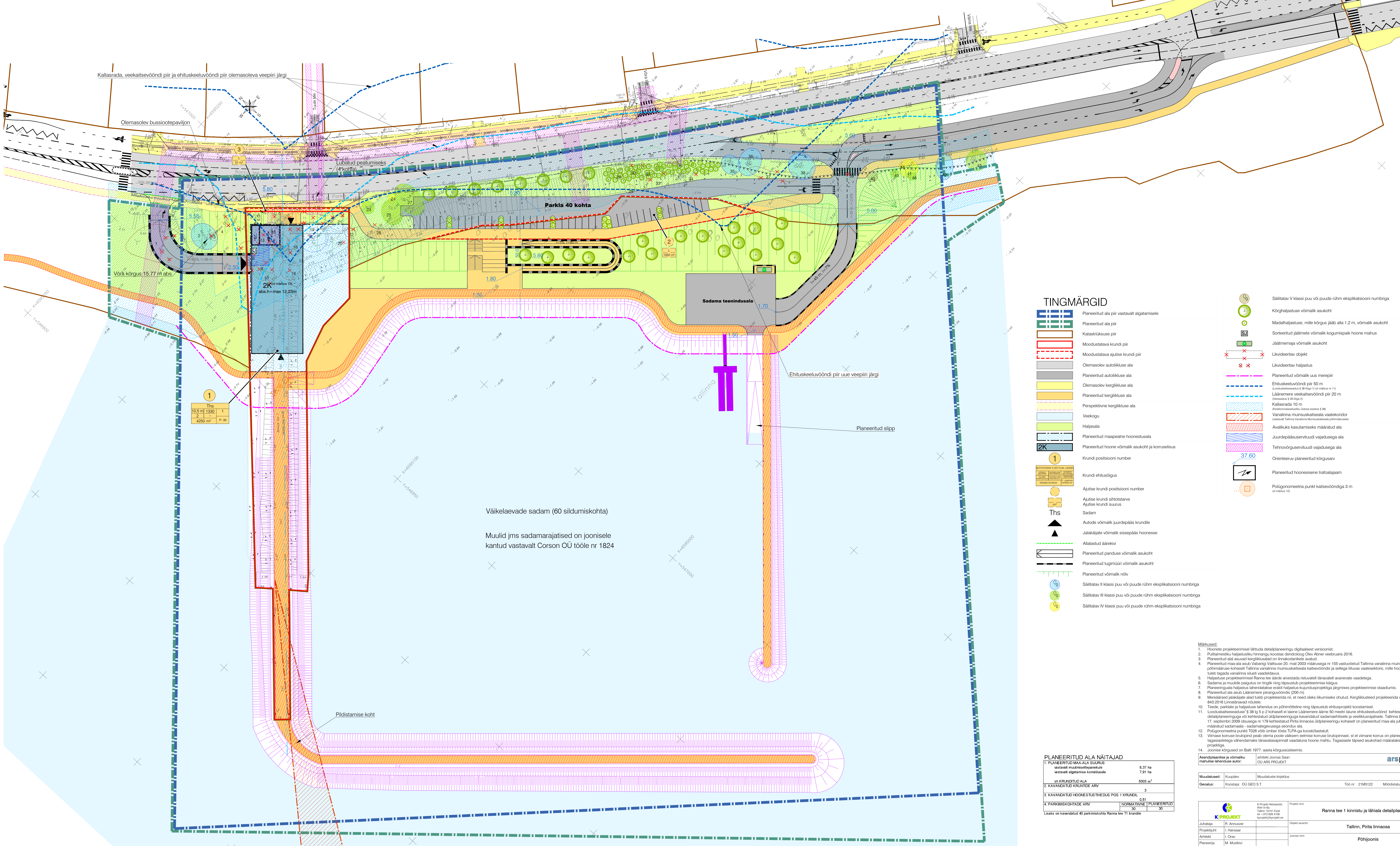


KRUNTIDE KASUTAMISE TINGIMUSED

Plohi nr	Kraavi aadressi vt. aadressi ettepanek	Kraavi planeeritud suurus [m ²]	Hoone ehitusala pind [m ²]		Max./min. korruselis		Hoone igakuine kõrgus maapinnest [m]	Hoone absoluutkõrgus [m]	Hoone arv kruntil	Maa sihtotstarve ja osakaalu protsent (osakaalu osatüüp ja osatüüp)	Maa sihtotstarve ja osakaalu protsent (osakaalu osatüüp ja osatüüp)	Suhted indikaatori kasutuskäitumise suhtelastele kaupade		Tule põlvkond	Parkimiskohade arv	Käitumise / piirangud / märkused	
			maapealne	maa-alune	maapealne	maa-alune						maapealne	maa-alune				
1	Ranna tee 1	4250	1330	-	2	-	10,5	12,23	1	Ths 100%	T 100%	2170	-	TP1	30	30	Läänmere piiranguvöönd 200 m, ehituskeeluvöönd 50 m SV: planeeritud hoonetisesse alama ajamiseks kruntile võrgu vajaduse korral - 90 m ² SV: planeeritud keskpinge kaabikordorile 1 m äärmistest kaablast mölemale poole ja gaasitorustikule 1 m välimisest möldest mölemale poole, võrgu vajaduse korral; SV: Ranna tee T1 kinnistule planeeritud keskpinge kaabikordorile 1 m äärmistest kaablast mölemale poole, gaasitorustikule 1 m välimisest möldest mölemale poole, sisekanalisatsioonile 1 m teisel mölemale poole, veetoru ja reovee kanalisatsioonitruule koridori laiusaga 6 m ja planeeritud sadamerevillitajate juurde koridori laiusaga 3,5 m, võrgu vajaduse korral; SV: planeeritud sadamerevillitajate koridori laiusaga 6 m, võrgu vajaduse korral; Avaliku kasutamiseks määratud kõrrele ala laiusaga 2,5 - 8 m Kruntil on perspektiivne võimalik liita Ranna tee T1 kinnistuga Kruntil on perspektiivne võimalik liita Ranna tee T1 kinnistuga SV: servituudi vajadusega ala
2		1032	-	-	-	-	-	-	-	L 100%	L 100%	-	-	-	-	-	
3		51	-	-	-	-	-	-	-	L 100%	L 100%	-	-	-	-	-	
Kokku:		5303															

SV: Viimsi tee T3 kinnistule planeeritud keskpinge kaabikordorile 1 m äärmistest kaablast mölemale poole ja gaasitorustikule 1 m välimisest möldest mölemale poole, võrgu vajaduse korral;
SV: Ranna tee T1 kinnistule planeeritud keskpinge kaabikordorile 1 m äärmistest kaablast mölemale poole, gaasitorustikule 1 m välimisest möldest mölemale poole, sisekanalisatsioonile 1 m teisel mölemale poole, veetoru ja reovee kanalisatsioonitruule koridori laiusaga 6 m ja planeeritud sadamerevillitajate juurde koridori laiusaga 3,5 m, võrgu vajaduse korral;
SV: planeeritud sadamerevillitajate koridori laiusaga 6 m, võrgu vajaduse korral;
Avaliku kasutamiseks määratud kõrrele ala laiusaga 2,5 - 8 m
Kruntil on perspektiivne võimalik liita Ranna tee T1 kinnistuga
Kruntil on perspektiivne võimalik liita Ranna tee T1 kinnistuga
SV: servituudi vajadusega ala



TINGMÄRGID

- Planeeritud ala piir
- Katastrikuse piir
- Moodustatava krunsti piir
- Moodustatava ajutise krunsti piir
- Olemasolev autoliikluse ala
- Planeeritud autoliikluse ala
- Olemasolev kergliikluse ala
- Planeeritud kergliikluse ala
- Perspektiivne kergliikluse ala
- Veekogu
- Hajajala
- Planeeritud maapealne hoonetusala
- Planeeritud hoone võimalik asukoht ja korruselis
- Krunsti positsiooni number
- Krunsti ehtsõigus
- Ajutise krunsti positsiooni number
- Ajutise krunsti sihtotstarve
- Ajutise krunsti suurus
- Sadam
- Autode võimalik juurdepääs kruntile
- Jätkajajate võimalik sissepääs hoonesse
- Alustatud äärekivi
- Planeeritud panduse võimalik asukoht
- Planeeritud tugimüüri võimalik asukoht
- Planeeritud võimalik nõlv
- Säilitatav II klassi puu või puude rühm eksplikatsiooni numbriaga
- Säilitatav III klassi puu või puude rühm eksplikatsiooni numbriaga
- Säilitatav IV klassi puu või puude rühm eksplikatsiooni numbriaga
- Säilitatav V klassi puu või puude rühm eksplikatsiooni numbriaga
- Kõrghajastuse võimalik asukoht
- Madalhajastuse, mille kõrgus jääb alla 1,2 m, võimalik asukoht
- Sorteeritud jäätmete võimalik kogumispak hoone mahus
- Jäätmenäija võimalik asukoht
- Likvideeritav objekt
- Likvideeritav hajustus
- Planeeritud võimalik uus merepiir
- Ehituskeeluvööndi piir 50 m (Looduskaitseala § 38 lõige 1) (al-mõõdu nr 11)
- Läänmere veekaitsevööndi piir 20 m (mõõdukas § 38 lõige 2)
- Kallasrada 10 m (Kaitseala § 38 lõige 3)
- Vanalinna muinsuskaitseala vastekoridor (osatüüp Tallinna Vanalinna Muinsuskaitseala põhikõrval)
- Avaliku kasutamiseks määratud ala
- Juurdepääsuvõrgu vajadusega ala
- Tehnoverguservituudi vajadusega ala
- Orienteeruv planeeritud kõrgusarv
- Planeeritud hoonetisele trafoalaajam
- Polügonmeetria punkt kaitsesõndiga 3 m (al-mõõdu nr 12)

Väikelaevade sadam (60 sidumiskohta)
Muulid jms sadamarajatised on joonisele kantud vastavalt Corson OÜ tööle nr 1824

PLANEERITUD ALA NÄITAJAD

1. PLANEERITUD MAALA SUURUS vastavalt muinsuskaitseala vastavalt algatamise korraldusele	5,37 ha
2. KAVANDATUD KRUNTIDE ARV	7,91 ha
3. KAVANDATUD HOONETUSTIHEDUS POE 1 KRUNTIL	3
4. PARKIMISKOHTADE ARV	30
5. NORMAATNE PLANEERITUD	0,51
6. NORMAATNE	30

Lisaks on kavandatud 40 parkimiskohta Ranna tee T1 kruntil

Märkused:

- Hooneite projekteerimisel lähtuda detailplaneeringu digitaalsest versioonist.
- Puutemärgi hajustustüübi hindamisel võetakse arvesse olukorras olev Abner veebruaris 2016.
- Planeeritud alal asuvad kergliikluskäigud on linnaehitusele antud.
- Planeeritud maa-ala asub Vabariigi Vabuse 20. mail 2003 määrusega nr 155 vastuvõetud Tallinna vanalinna muinsuskaitseala põhikõrvalise kohaselt Tallinna vanalinna muinsuskaitseala kaitsesõndis ja sellega liitvas vabatektoris, mille hoonetamisest tuleb tagada varalinnas liitvi vastavõetav.
- Hajastuse projekteerimisel Ranna tee ääres arvestada ristuvate linnaväljade avanevate vaadetega.
- Sadamis ja muulide jaajala on tinglik ning lähtuvad projekteerimise käigust.
- Planeeritava hajastuse läheduses eraldi hajastuse juurdeprojekti järgimise projekteerimise staadiumis.
- Planeeritud ala asub Läänmere piiranguvööndis (200 m).
- Mereäärseid jääkajajate alad tuleb projekteerida nii, et need oleks liikumiseks ohutud. Kergliiklusteed projekteerida vastavalt EVS 843:2016 Linnavalikuvõrgu nõudele.
- Teeide, parkide ja hajastuse läheduses on põhimõtteline ning täpsustatud ehitusprojekti koostamiseks.
- Looduskaitseala § 38 lõige 5 ja 2 kohaselt ei laene Läänmere ääres 50 meetri laiene ehituskeeluvööndi kehtestatud detailplaneeringuga või kehtestatud üldplaneeringuga kavandatud sadamehhitiste ja veelikuvajajate. Tallinna Linnavalikoku 17. septembril 2009 otsusega nr 179 kehtestatud Piritla linnaosa üldplaneeringu kohaselt on planeeritud maa-ala juhtotstarbeks määratud sadamerevillitajate - sadamerevillitajate servituudi ala.
- Viimsi kumuleeritud prügi peab olema pidevalt säilitatav viimsi kumuleeritud prügi, et ei viimane kumuleeritud prügi planeeritud tugisüsteemiga vähendamaks linnaväljapinnal vaadeldava hoone mahut. Tagasiteel täpsustatud asukohtade määratletakse arhitektuurse projektiga.
- Alustuse korras on Balli 1977. aasta kõrguslõikes.

Asendiplaanide ja võimaliku mahulise lahenduse autor: arhitekt Joonas Saar
OU/ARS PROJEKT

Muudatused: Koostaja: Muudatuste kirjeldus

Geoloogia: Koostaja: OU GEO S.T. Töö nr: 21M122 Mõeldatud: 12.2015

KIPROJEKT
K-Project Alkovaalid
Avaliku kasutamiseks
Tallinn 10511 Eesti
Tel: +372 621 4700
kip@kiprojekt.ee

Ranna tee 1 kinnistu ja lähiala detailplaneering

Põhijoonis

Juhtaja: R. Annusver
Projekteerija: I. Hansaar
Arhitekt: I. Orav
Planeerija: M. Mustõel
Töö nr: 15151_DP.dwg
Kinnitatud: 27.02.2020

Geograafiline koordinaat: 59° 31' 15" N, 24° 45' 15" E

15151 DP.dwg | 15151 | DP-2 | DP | 1:500